

Désignation: Sac à déchets 110L PEBD Transparent 28 µm  
Référence: 000579A

### 1 - Présentation

Réf. Douanière: 3923210000

	valeur nominale	tolérance
<b>Demi périmètre</b>	<b>700 mm</b>	<b>± 2,5%</b>
<b>Longueur totale</b>	<b>1050 mm</b>	<b>± 2,5%</b>
<b>Epaisseur</b>	<b>28 µm</b>	<b>± 8%</b>

#### Conditionnement

rouleaux de : **25 sacs**  
cartons de : **200 sacs**  
palettes de : **88 cartons**  
11 rangs de **8 cartons**  
type de palette: **Europe 800 x 1200 mm**

Lien de fermeture: **Oui**

Type de soudure: **Soufflets**

Présentation sous: **rouleau bande papier imprimé**

### 3 - Caractéristiques mécaniques

**NF EN ISO 5273**

Largeur éprouvette : 15 mm

Vitesse : 500 mm/min

On mesure la force, en Newton, nécessaire à la rupture de l'éprouvette.

#### Résistance à la rupture

	valeur nominale
<b>sens extrusion</b>	<b>10,4 N</b>
<b>sens travers</b>	<b>8 N</b>

**NF EN ISO 527/3**

Largeur éprouvette : 15 mm

Vitesse : 500 mm/min

On mesure le pourcentage d'allongement qu'il est possible de faire subir à l'éprouvette avant sa rupture.

#### Allongement à la rupture

	valeur nominale
<b>sens extrusion</b>	<b>270%</b>
<b>sens travers</b>	<b>475%</b>



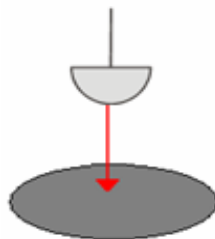
**NF EN ISO 7765-1**

(méthode escalier)

Hauteur de chute : 66 cm

#### Dart-test

valeur nominale
<b>138 g</b>



On détermine la masse, en gramme, nécessaire pour percer la gaine.

Date de mise à jour: 03/12/2015

visa: - Thomas BONNY -