

Désignation: Sac à déchets 110L PEHD Bleu 22 µm
Référence: 000582A

1 - Présentation

Réf. Douanière: 3923210000

	valeur nominale	tolérance
Demi périmètre	700 mm	± 2,5%
Longueur totale	1075 mm	± 2,5%
Epaisseur	22 µm	± 8%

Conditionnement

rouleaux de : **25 sacs**
cartons de : **200 sacs**
palettes de : **112 cartons**
14 rangs de 8 cartons
type de palette: **Europe 800 x 1200 mm**

Lien de fermeture: **Oui**

Type de soudure: **Etoile**

Présentation sous: **rouleau bande papier imprimé**

3 - Caractéristiques mécaniques

NF EN ISO 5273

Largeur éprouvette : 15 mm

Vitesse : 500 mm/min

On mesure la force, en Newton, nécessaire à la rupture de l'éprouvette.

Résistance à la rupture

	valeur nominale
sens extrusion	11,3 N
sens travers	8,6 N

NF EN ISO 527/3

Largeur éprouvette : 15 mm

Vitesse : 500 mm/min

On mesure le pourcentage d'allongement qu'il est possible de faire subir à l'éprouvette avant sa rupture.

Allongement à la rupture

	valeur nominale
sens extrusion	380%
sens travers	490%



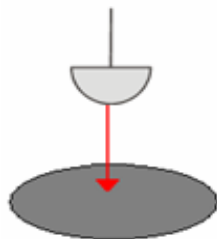
NF EN ISO 7765-1

(méthode escalier)

Hauteur de chute : 66 cm

Dart-test

valeur nominale
108 g



On détermine la masse, en gramme, nécessaire pour percer la gaine.

Date de mise à jour: 03/12/2015

visa: - Thomas BONNY -