

## FICHE TECHNIQUE

REFERENCE : 615100

DESIGNATION : NINETTE

### Descriptif

Blouses Manches Transformables ou  
Manches Courtes  
Encolure en V  
3 poches plaquées - Ceinture  
Boutons pressions anneaux inox  
Taille 0 à 6

### Coloris

Flashies Orange  
Fushia  
Grany  
Pastel Rose pâle  
Bleu ciel  
Vert nil  
  
Blanc

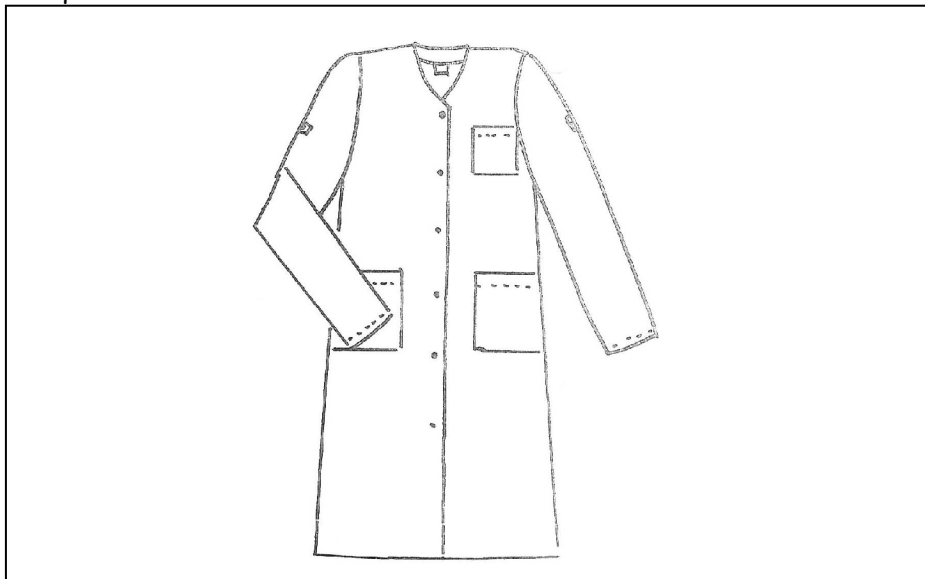
### Caractéristiques du Tissu

Composition 67% Polyestère  
33% Coton  
Grammage 195 gr/m<sup>2</sup>

Instructions de Lavage :



Croquis :



Visuel :

