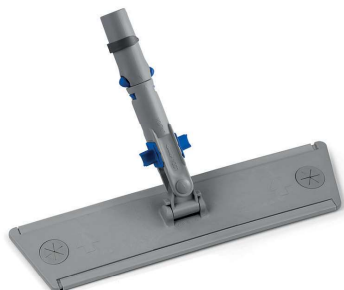


FICHE PRODUIT

Date : 16/02/24

Support à scratch UNI-CONNECT, 30 cm avec réglottes à scratch avec Lock System (blocage de l'articulation)



RÉF.	COND.	VOLUME (m ³)	POIDS NET (kg)	DIM. (cm) ↓ ↓ ↓
0700TP1817U	10	0.019	0.28	30

ECO BOX



PRODUIT ECO-RESPONSABLE

Produit fabriqué avec des matériaux recyclables en fin de vie et vendu dans un emballage conforme au décret législatif 116 du 03-09-2020 concernant l'obligation d'étiquetage environnemental pour une élimination correcte à la fin de l'utilisation. 99 % des emballages en carton utilisés par l'entreprise sont fabriqués en moyenne avec 80 % de papier recyclé.

DESCRIPTION

Support à scratch avec Lock System (blocage de l'articulation), avec pastilles pour maintien de la gaze.

Produit en copolymère de polypropylène, matériau de première qualité : léger, résistant aux chocs, à un usage fréquent et à basse température.

Sa forme trapézoïdale facilite le nettoyage des coins et des zones difficiles à atteindre.

Le Lock System permet de bloquer le mouvement latéral de l'articulation du support pour une adhérence totale du support aux surfaces verticales, avec des avantages évidents en termes de nettoyage ; il peut être activé/désactivé par une simple action avec le pied, sans l'utilisation des mains et sans besoin de se baisser.

L'articulation permet une mobilité totale à 360°.

Les réglottes en ABS, larges de 2,5 cm, facilement remplaçables, garantissent une adhérence totale du support au bandeau pour un nettoyage optimal de la surface traitée.

Avec cône Uni Connect : Système d'accrochage et de décrochage instantané. S'adapte sur tous les manches \varnothing 23 mm. Permet d'accrocher et décrocher rapidement les outils de nettoyage. Maintient les outils fermement accrochés pendant les opérations de nettoyage évitant ainsi les détachements accidentels dangereux qui pourraient blesser l'opérateur et endommager l'équipement. Facile à utiliser, il rend le nettoyage plus pratique et plus rapide, en réduisant l'équipement nécessaire : son système de connexion rapide + filetage italien vous permet d'utiliser un seul manche avec toute une gamme d'outils différents (le cône s'adapte à tous les accessoires FILMOP pour l'entretien des surfaces hautes et des sols).

APPLICATIONS

Le support peut être utilisé soit avec des bandeaux à scratch soit avec des gazes et des bandeaux à usage unique, selon les besoins spécifiques, pour le balayage humide, le lavage et la désinfection des sols.

Le cône Uni Connect permet à l'opérateur d'accrocher et de décrocher rapidement les différents outils de nettoyage dont il a besoin.

COMPOSITION

Copolymère de polypropylène, de polyamide et de polyéthylène

FICHE PRODUIT

Date : 16/02/24

INFORMATIONS COMPLÉMENTAIRES

AVERTISSEMENTS

Non autoclavable. Ne pas traiter avec de l'alcool dénaturé pur.

DÉCLINAISONS

Réf. 0700TP1817U : Support à scratch UNI CONNECT, 30 cm

Réf. 0700TP1815U : Support à scratch UNI CONNECT, 40 cm

Réf. 0700TP1816U : Support à scratch UNI CONNECT, 60 cm

ARTICLES COMPLÉMENTAIRES

Réf : 0703040E - manche télescopique aluminium anodisé 2 pièces, avec poignée ergonomique et bouchon de couleur, 102-184 cm

Réf : 0901056 - manche aluminium 140 cm

Réf. 0700SM0005 : Jeu de deux réglettes à scratch, largeur : 2,5 cm pour support 60 cm (1 réglette 48,9 + 1 réglette 53,2 cm)

SÉCURITÉ GÉNÉRALE DES PRODUITS

Les articles que nous vendons ne nécessitent pas de certification de produit, car ils correspondent à la définition du décret législatif 206 du 06.09.2005.

DÉCLARATION DE CONFORMITÉ

Tous nos produits sont conformes aux lois en vigueur sur la sécurité et couverts par une police d'assurance « Responsabilité civile des produits ».