



Savon liquide Katrin 1 000 ml

Numéro de produit : 47444

Famille : Savon liquide

Nombre de doses : 1 667 doses

Couleur : Light Purple

Senteur/Parfum : Sunny Garden

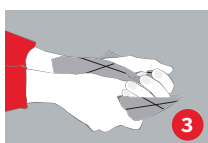
Mode d'emploi :



Appliquer 2 ml sur les mains mouillées.



Faire doucement mousser et rincer soigneusement avec de l'eau propre courante.



Sécher avec une serviette en papier.

Savon mousse doux pour la peau, efficace et respectueux de l'environnement qui laisse une agréable sensation de propreté et hydrate les mains.

Où l'utiliser :

Toilettes, bureaux, cuisine, lieux de travail, écoles.

Distributeur adapté



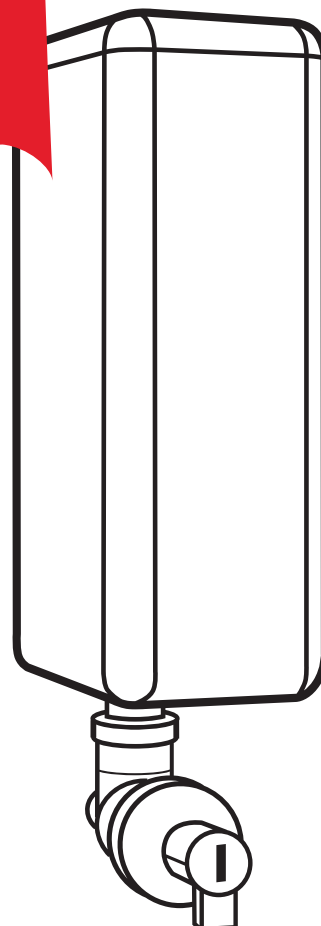
90229

Distributeur de savon Katrin Blanc, 1 000 ml



92209

Distributeur de savon Katrin Noir, 1 000 ml



Caractéristiques du produit

Respectueux de l'environnement

Tous les ingrédients ont été sélectionnés avec soin pour leur qualité, cette application spécifique et un dommage minime pour l'environnement.

Une ambiance parfumée

Des plantes en fleurs d'un jardin d'hiver ensoleillé à la fraîcheur de la glace éternelle ou simplement l'agréable absence d'odeurs – le monde de parfums de savons de Katrin donnera un avantage parfumé à votre salle de bain. Choisissez parmi les senteurs agréables de Sunny Garden et Arctic Breeze ou Pure Neutral, sans aucun parfum.

Ingrédients doux

Contient des ingrédients doux pour la peau, ce qui en fait un excellent savon tout particulièrement pour un usage fréquent.

Pas de gaspillage

Notre cartouche scellée permet d'utiliser tout le savon jusqu'au bout. Du savon résiduel (moins de 2 % du volume original) peut se retrouver dans les plis de la cartouche vide.

Hygiénique

La pompe et la cartouche sont scellés avec une soudure sonique ce qui empêche la contamination croisée de bactéries.

Efficace

Lave les mains légèrement sales avec 1 dose seulement.

Prend soin de la peau

Contient de la glycérine qui laisse la peau bien hydratée et douce. Testé dermatologiquement et approuvé.



Savon liquide Katrin 1 000 ml

Spécifications du produit

- Conformité réglementaire** → Les savons cosmétiques fabriqués sous la marque de KATRIN sont fabriqués conformément aux bonnes pratiques de fabrication (BPF). La sécurité du produit a été évaluée conformément à l'article 10 de la réglementation cosmétique (CE). N° 1223/2009 et est considéré comme sûr pour la santé humaine dans le cadre d'une utilisation normale ou de conditions raisonnablement prévisibles. Aucun risque significatif pour la santé humaine ou l'environnement n'est évalué. Le savon est conforme aux réglementations de l'UE sur l'expérimentation animale. Le produit est conforme à la réglementation REACH CE/1907/2006 et à ses amendements. Conformément à l'article 13 de la réglementation (CE) N° 1223/2009 du Parlement européen et du Conseil relatif aux produits cosmétiques, ce produit a été notifié avec CPNP. Cela garantit que les informations relatives au produit sont disponibles électroniquement, sans délai, pour les centres antipoison ou entités similaires, où ces centres ou entités ont été établis par des États membres de l'UE. N° de registre CPNP : 2960448
- Ingrédients** → Aqua, Laureth sulfate de sodium, PEG-4 Amide de colza, Bétaïne de cocamidopropyle, Chlorure de sodium, Laurylsulfate d'ammonium, Propylène glycol, PEG-40 glycéryl cocoate, Glycérine, phénoxyéthanol, Distéarate de glycol, Oléate de glycéryle, Acide citrique, Benzoate de sodium, Acide benzoïque, Acide déhydroacétique, Sel de tétrasodium, Parfum, CI 42090, CI 16255
- pH** → Doux pour la peau 4,5
- Durée de conservation** → Fermé : veuillez vérifier la date d'expiration sur l'étiquette. Une fois ouvert, à utiliser dans les 12 mois.
- Stockage** → Conserver entre 0 – 25 degrés C pendant le stockage. Éviter l'exposition directe au soleil. Conserver au sec.
- Fiche de données de sécurité** → Une fiche de données de sécurité conformément à l'article 31 de la réglementation CE 1907/2006 (REACH) n'est pas requise pour les produits cosmétiques régulés par la réglementation CE 1223/2009.

Certificat

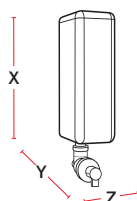


ISO 9001, ISO 14001

Données d'expédition

Lot du consommateur

X = 245 mm
Y = 91,5 mm
Z = 68,5 mm



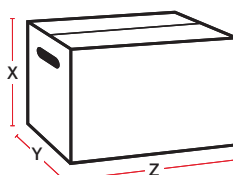
Poids : 1,1 kg
EAN: 6414301047437

Lot de transport

X = 250 mm
Y = 150 mm
Z = 280 mm



x 6



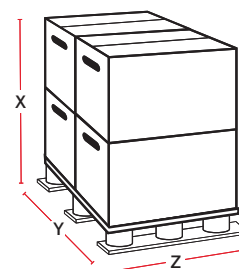
Poids : 6,8 kg
EAN: 6414301047444

Palette

X = 1 420 mm
Y = 800 mm
Z = 1 200 mm



x 95



Poids : 673 kg
EAN: 6414301047451