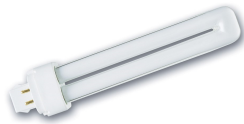


Lynx DE

Lynx-DE 26W 840 G24q-3

0025927



Caractéristiques de la gamme

- Lampe fluo-compacte à économie d'énergie. Alimentation séparée. Efficacité lumineuse élevée, très bon rendu des couleurs (IRC 80). Pour ballast électronique. Durée de vie moyenne : 12.000 heures. Culot G24q. 10W = jusqu'à 600lm. 13W = jusqu'à 900lm. 18W = jusqu'à 1215lm. 26W = jusqu'à 1800lm.



PRÉSENTATION DU PRODUIT

Code produit	0025927
Technologie	Compact Fluorescent
Embout/Culot	G24q-3
Type	Lynx DE
Finition de la lampe	Dépoli
Classe ETIM	EC000087
Flux lumineux (lm)	1800
Efficacité système (lm/W)	66
Température de couleur (K)	4000
Couleur de lumière	840 Blanc froid
IRC (Ra)	82
Puissance nominale (W)	26
Tension (V)	220
Dimmable	Non
Durée de vie moyenne (nominale) (h)	12000
Code EAN	5410288259277
Product Visible for Web	Y

TABLEAU DE DONNÉES

Données générales

Code produit	0025927
Technologie	Compact Fluorescent
Embout/Culot	G24q-3
Type	Lynx DE
E-number Sweden	8357380
E-number Finland	4944122

Lynx DE

Lynx-DE 26W 840 G24q-3

0025927

Caractéristiques de la gamme	Lampe avec base en broches compacte et haute performance pour les installations nouvelles et existantes Convient pour un fonctionnement avec ballast électronique Pour ballast électronique seulement Convient pour l'éclairage de secours Flux lumineux d'excellente qualité Excellent rendu des couleurs (IRC=85) Gradable avec gradeur adapté Disponible en Homelight (2700K), Blanc chaud (3000K), Blanc (3500K), Blanc froid (4000K) et Lumière du jour (6500K) Durée de vie moyenne : 12000 heures
Texte de prescription	Lampe fluo-compacte à économie d'énergie. Alimentation séparée. Efficacité lumineuse élevée, très bon rendu des couleurs (IRC 80). Pour ballast électronique. Durée de vie moyenne : 12.000 heures. Culot G24q. 10W = jusqu'à 600lm. 13W = jusqu'à 900lm. 18W = jusqu'à 1215lm. 26W = jusqu'à 1800lm.
Nom du produit	Lynx-DE 26W 840 G24q-3
Finition de la lampe	Dépoli
Forme de la lampe	CFLni
Disponibilité de l'appareillage	No
Type de Luminaire (ouvert/fermé)	Ouvert
Application générale	Commerces;CHR(Cafés - Hôtels - Restaurants);Logistique et Industrie;Musées et Galeries;Bureaux;Résidentiel
Référence IEC 2	IEC 61199
Référence IEC 3	IEC 60921
Quantité par emballage	10
Facteur de survie nominal à 12 000 h Haute fréquence	70
Classe ETIM	EC000087

Données optiques

Certifications	EUERL036
Facteur de maintien du flux nominal à 20 000 h Haute fréquence	90
Flux lumineux (lm)	1800
Flux lumineux (lm)	1800
Flux lumineux nominal à 35 °C (lm)	4900
Efficacité système (lm/W)	66
Efficacité système (lm/W)	66
Efficacité nominale de la lampe (lm/W) 100H 50Hz Optimum	66
Rated lamp efficacy 100h HF at 25°C (lm/W)	69.23
Température ambiante pour un flux lumineux maximum (° C)	25
Température de couleur (K)	4000
Température de couleur proximale (K)	4000

Lynx DE

Lynx-DE 26W 840 G24q-3

0025927

Couleur de lumière	840 Blanc froid
IRC (Ra)	82
Ajustement de la température de couleur	N
Facteur de maintien du flux nominal à 2 000 h 50 Hz	85
Facteur de maintien du flux nominal à 4 000 h 50 Hz	84
Facteur de maintien du flux nominal à 8 000 h 50 Hz	81

Caractéristiques électriques

Puissance (nominale) (W)	26
Puissance nominale (W)	26
Watts (nominal) - Haute fréquence (W)	44
Temps de démarrage (max) (s)	10 Sec
Actuel (A)	0.325
Tension (V)	220
Appareillage requis	Oui
Transformateur requis	Non
Dimmable	Non
Etiquette énergétique de la lampe (classe)	A
Classe d'énergie	A
kWh par 1 000 heures de durée de fonctionnement	28

Durée de vie

Durée de vie moyenne (nominale) (h)	12000
Durée de vie moyenne (h)	12000
Facteur de survie nominal à 2 000 h 50 Hz	96
Facteur de survie nominal à 4 000 h 50 Hz	90
Facteur de survie nominal à 6 000 h 50 Hz	80
Facteur de survie nominal à 8 000 h 50 Hz	72
Facteur de survie nominal à 12 000 h 50 Hz	70
Facteur de survie nominal à 16 000 h 50 Hz	71

Données physiques

Lampe incluse	No
---------------	----

Lynx DE

Lynx-DE 26W 840 G24q-3

0025927

Diamètre (mm)	35
Volume emballage unitaire (dm3)	0.22572
Poids brut produit unitaire (kg)	0.074
Poids produit unitaire (kg)	0.016
Poids net emballage extérieur (kg)	0.58
Poids brut emballage extérieur (kg)	0.839
Volume emballage extérieur (dm3)	2.937
Poids emballage extérieur (kg)	0.259
Longueur de culot à culot (mm) - A	164
Diamètre max de la lampe (mm)	35
Poids (kg)	0.058

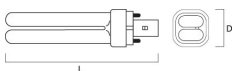
Emballage

Type d'emballage	Carton
Code EAN	5410288259277
Longueur simple de l'emballage (cm)	17.32
Largeur unitaire de l'emballage (cm)	3.61
Hauteur de l'emballage unitaire (cm)	3.61
DUN14 (extérieur)	15410288259274
unités par emballage extérieur	10
Longueur de l'emballage extérieur (cm)	19.61
Profondeur de l'emballage extérieur (cm)	8.0
Hauteur de l'emballage extérieur (cm)	18.72

Sécurité

Contenu en mercure de la lampe (mg)	2.5
Consignes de nettoyage en cas de bris	Applicable
Recommandation pour l'élimination en fin de vie	Applicable
Lampe à objectif spécial	Non
Usage prévu	Éclairage général
A utiliser uniquement en environnement sec	Oui
Ne convient pas à l'éclairage résidentiel	Oui

SCHÉMAS TECHNIQUES



Lynx DE

Lynx-DE 26W 840 G24q-3

0025927

