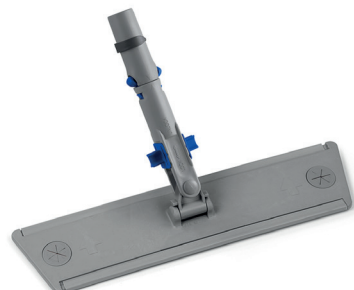


# FICHE PRODUIT

Date : 04/02/25



**Support à scratch UNI-CONNECT, 40 cm** avec réglottes à scratch avec Lock System (blocage de l'articulation)



RÉF.	COND.	VOLUME (m <sup>3</sup> )	POIDS BRUT (kg)	POIDS NET (kg)	DIM. (cm) ↓ ↓ ↓
0700TP1815U	10	0.016	2.32	0.21	40

## ECO BOX



### PRODUIT ECO-RESPONSABLE

Produit fabriqué avec des matériaux recyclables en fin de vie et vendu dans un emballage conforme au décret législatif 116 du 03-09-2020 concernant l'obligation d'étiquetage environnemental pour une élimination correcte à la fin de l'utilisation. 99 % des emballages en carton utilisés par l'entreprise sont fabriqués en moyenne avec 80 % de papier recyclé.

## DESCRIPTION

Support à scratch avec cône Uni-Connect et blocage de l'articulation, pastilles pour maintien de la gaze, réglottes de 2,5 cm de large, conçu en copolymère de polypropylène de haute qualité, léger, résistant aux chocs, aux usages fréquents et aux basses températures. Sa forme trapézoïdale permet un nettoyage aisé des coins et des zones difficiles d'accès. Le Lock System bloque le mouvement latéral de l'articulation, garantissant une adhérence totale du support aux surfaces verticales, optimisant ainsi le nettoyage. Il est activable et désactivable par une simple pression du pied, sans les mains ni nécessité de se pencher. L'articulation assure une mobilité totale à 360°. Les réglottes en ABS de 2,5 cm, facilement remplaçables, garantissent une adhérence parfaite du support au bandeau pour un nettoyage optimal des surfaces. Équipé du cône Uni Connect, ce support dispose d'un système de fixation et de retrait instantané compatible avec tous les manches de diamètre 23 mm, assurant une fixation sécurisée des outils de nettoyage pour éviter tout détachement accidentel dangereux pour l'opérateur ou l'équipement. Pratique et rapide, ce système réduit le matériel nécessaire grâce à un connecteur rapide et un filetage italien, permettant l'utilisation d'un même manche pour toute une gamme d'accessoires FILMOP pour le nettoyage des sols et des surfaces en hauteur. Produit sans latex - Fabriqué en Italie.

## APPLICATIONS

Le support peut être utilisé soit avec des bandeaux à scratch soit avec des gazes et des bandeaux à usage unique, selon les besoins spécifiques, pour le balayage humide, le lavage et la désinfection des sols. Le cône Uni Connect permet à l'opérateur d'accrocher et de décrocher rapidement les différents outils de nettoyage dont il a besoin.

## COMPOSITION

Copolymère de polypropylène, de polyamide et de polyéthylène

## INFORMATIONS COMPLÉMENTAIRES

### AVERTISSEMENTS

Non autoclavable. Ne pas traiter avec de l'alcool dénaturé pur.

# FICHE PRODUIT

Date : 04/02/25

## DÉCLINAISONS

Réf. 0700TP1817U : Support à scratch UNI CONNECT, 30 cm

Réf. 0700TP1815U : Support à scratch UNI CONNECT, 40 cm

Réf. 0700TP1816U : Support à scratch UNI CONNECT, 60 cm

## ARTICLES COMPLÉMENTAIRES

Réf : 0703040E - manche télescopique aluminium anodisé 2 pièces, avec poignée ergonomique et bouchon de couleur, 102-184 cm

Réf : 0901056 - manche aluminium 140 cm

Réf. 0700SM0006 : Jeu de deux réglottes à scratch, largeur : 2,5 cm pour support 40 cm (1 réglotte 32,5 + 1 réglotte 36,7 cm)

## SÉCURITÉ GÉNÉRALE DES PRODUITS

Les articles que nous vendons ne nécessitent pas de certification de produit, car ils correspondent à la définition du décret législatif 206 du 06.09.2005.

## DÉCLARATION DE CONFORMITÉ

Tous nos produits sont conformes aux lois en vigueur sur la sécurité et couverts par une police d'assurance « Responsabilité civile des produits ».