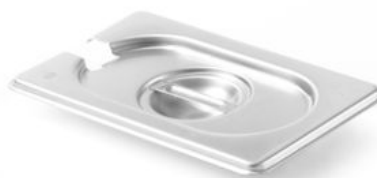


## Couvercle Gastronorme avec encoche louche

806975

Extra-fort grâce aux coins renforcées. La taille GN est marquée.  
Bords lisses, facile à nettoyer. Utilisable dans des fours à convection, réfrigérateurs, bain-maries et chafing dishes



### Caractéristiques

|                                         |                                       |
|-----------------------------------------|---------------------------------------|
| Convient à                              | : Contact alimentaire, Lave-vaisselle |
| Résistant aux températures de (°C)      | : -40°C                               |
| Résistant aux températures jusqu'à (°C) | : 250°C                               |
| Empilable                               | : Oui                                 |
| Matières                                | : Inox                                |
| Emballé par                             | : 1                                   |
| Type d'emballage                        | : Autocollant                         |
| Largeur (mm)                            | : 176                                 |
| Profondeur (mm)                         | : 108                                 |
| Epaisseur (mm)                          | : 0.7                                 |
| Taille GN                               | : GN 1/9                              |
| Measurements                            | : 176x108                             |

### Spécifications de transport

|                              |                 |
|------------------------------|-----------------|
| EAN                          | : 8711369806975 |
| Intrastat code               | : 73239300      |
| Gross weight (kg)            | : 0.11          |
| Poids net (kg)               | : 0.11          |
| Longueur emballage (mm)      | : 180           |
| Largeur emballage (mm)       | : 120           |
| Hauteur emballage (mm)       | : 140           |
| Quantity per (inner) package | : 6             |
| Export carton length (mm)    | : 480           |
| Export carton width (mm)     | : 380           |
| Export carton height (mm)    | : 170           |
| Quantity per export carton   | : 48            |
| Sales units per pallet       | : 2016          |

#### HENDI B.V.

Innovatielaan 6  
6745 XW De Klomp, The Netherlands  
T: +31 (0)317 681 040  
E: info@hendi.eu

#### HENDI Polska Sp. z o.o.

ul. Firmowa 12  
62-023 Robakowo, Poland  
T: +48 61 6587000  
E: info@hendi.pl

#### HENDI GmbH

Ehring 15  
5112 Lamprechtshausen, Austria  
T: +43 (0) 6274 200 10 0  
E: office.austria@hendi.eu

#### HENDI S.R.L.

Str. 13 decembrie 94A, Hala 14  
Braşov, 500164, Romania  
T: +40 268 320330  
E: office@hendi.ro

#### PKS HENDI South East Europe SA

5 Metsovou Str.  
18346 Moschato, Athens, Greece  
T: +30 210 4839700  
E: info@pks-hendi.com

#### HENDI Italia S.R.L.

Via Leonardo da Vinci 4  
39100 Bolzano (BZ), Italy  
T: 800 727 438  
E: office.italy@hendi.eu